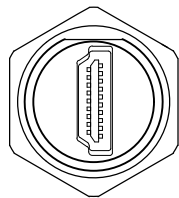
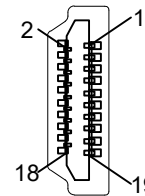
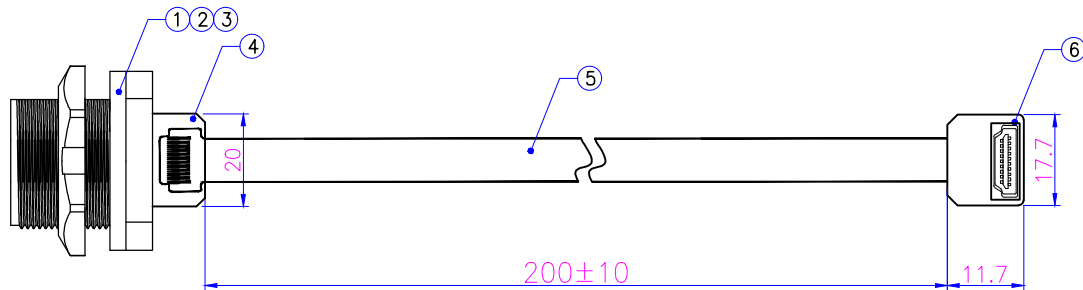


VIEW A



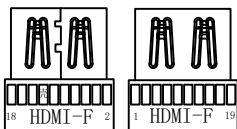
A
P1



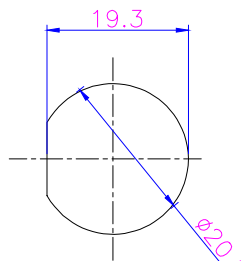
P2



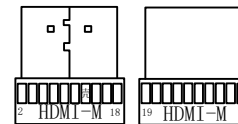
母头前视图



母头焊接面



产品开孔尺寸



公头焊接面



公头前视图

生产注意事项

插头技术要求

线材规格	
接触数量	20
温度范围	-40°C~+80°C
阻燃等级	UL94-V0
防护等级	IP67
工频耐电压	≥AC 1000V/1分钟
额定电流	1.5A
接触电阻	≤30 mΩ
绝缘电阻	≥100 MΩ DC500V

P1: HDMI-F	接线表	P2: HDMI-M
1	_____	1
3	_____	3
5	_____	5
4	_____	4
6	_____	6
2	_____	2
7	_____	7
9	_____	9
11	_____	11
10	_____	10
12	_____	12
8	_____	8
14	_____	14
19	_____	19
17	_____	17
13	_____	13
15	_____	15
16	_____	16
18	_____	18
外壳	编织屏蔽	外壳

深圳市正成电气有限公司
受控文件

No.	Specification	Unit	Q'ty
6	HDMI A1-4K FPC 90度翻盖式公头	pc	1
5	HDMI 20P FPC-20CM	pc	1
4	HDMI A5-4K FPC 翻盖式母头	pc	1
3	E13 塑胶端子防水垫片φ24.8×φ20.6×1.5	pc	1
2	E13 塑胶六角螺母13/16-28UNS (28.6-25.4-4单边倒角)	pc	1
1	E13 螺纹式板后HDMI安装端子	pc	1

GENERAL TOLERANCE (UNLESS SPECIFIED)	DWN		
	≤10 ±0.1		CHK
	<10-≤20 ±0.2		APVD
<20-≤50 ±0.5	Angle ±1°	TITLE E13HD-FPC-A5/HD-A2-90-0.2M	
THIRD ANGLE	UNIT MM	REV A	PART NO
	SIZE A4	SHEET 1 OF 1	DRAWING NO 2CA2-HD-FPC-A5/HD-A2-90-0.2M

声明: 请贵司在2个工作日内确认并回传图纸, 过期未回传的, 默认为贵司已确认合格

业务确认

客户	图号	日期	制图	审核
料号		2022-08-25	周子翔	
品名		单位: mm	Size:A4	

RoHS