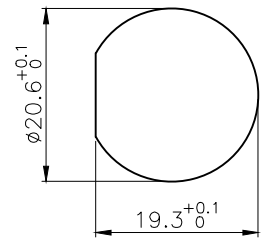


选用配件：E13 螺纹式板后座子内螺牙塑料防尘盖



面板开孔尺寸

技术参数:		材料:	
传输速率:	符合TIA或EIA 568B的5E类/6A类D级/等级和符合ISO/IEC 11801	塑胶材料:	PA66/LCP 黑色
插拔次数:	≥500	铜壳材料:	C2680-H, T=0.20±0.01mm, 镀镍30-50U"
功率/电流:	60W / 2A	接触体材料:	C5191-H T=0.30 半金锡, 镍底30-50U", 锡100-120U"镀金rU"
接触电阻:	≤20mΩ	防水材料:	硅胶 黑色
绝缘电阻:	≥500MΩ at DC500V		
工频耐电压:	≥AC 1000V / 1 分钟		
工作温度:	-40℃~80℃		
防水等级:	IP67		
阻燃等级:	UL94-V0		
备注:	1. 未注公差为±0.1; 2. 毛边最大0.05mm; 3. 未注R角最大0.15mm;		

4	E13板前板后防水圈 24*20.6*1.5	硅胶	黑色	pc	1
3	E13法兰螺母	PA66	黑/蓝	pc	1
2	RJ45板后主体	PA66	黑色	pc	1
1	RJ45 单网口 + PCB	/	镀金	pc	1
No.	Specification	Material	Treat	Unit	Q'ty

GENERAL TOLERANCE (UNLESS SPECIFIED)	DWN		
	CHK		
≤10 ±0.1	APVD		TITLE
<10~≤20 ±0.2			RJ45 板后单网口母座外置焊接板
<20~≤50 ±0.5	UNIT	REV	PART NO
Angle ±1'	MM	A	
	SIZE	SHEET	DRAWING NO
	A4	1 OF 1	E13RJ-TF2-F