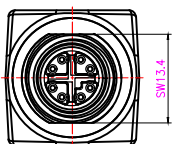
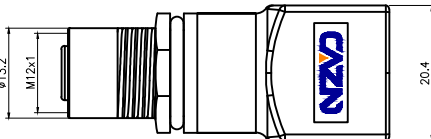


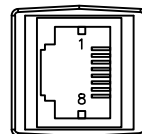
VIEW A



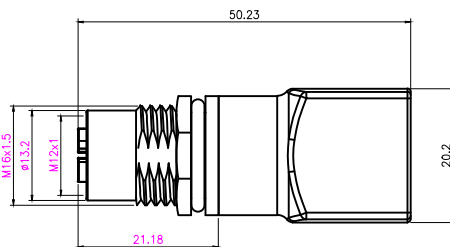
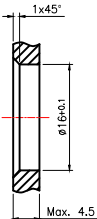
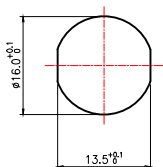
A
P1



B
P2



VIEW B



Panel Cut-out for M16x1.5

生产注意事项

深圳市正成电气有限公司
受控文件

插头技术要求

连接方式	螺纹连接
接线方式	焊接
温度范围	-25°C~+80°C
污染程度	3
防护等级	IP67
接插次数	≥500
额定电压	50V AC/60V DC
额定电流	0.5A
接触电阻	≤5 mΩ
绝缘电阻	≥100 MΩ
质量标准	IPC-A-620

产品电气参数测试要求

测试电压	
绝缘电阻	
导体电阻	

接线图

P1 M12端	P2 RJ45端	线性颜色
1	1	White 白
2	2	Brown 棕
3	3	Green 绿
8	4	Red 红
7	5	Blue 蓝
4	6	Yellow 黄
5	7	Grey 灰
6	8	Pink 粉

No.	Specification	Unit	Q'ty
5	包胶成型, 黑色PVC	pc	1
4	RJ45母座 180度(RJ45-F-002)	pc	1
3	弯式4芯母头转RJ45母PCB板	pc	1
2	UL 1007 26AWG 长度18mm 两端各剥皮3mm, 上锡(用于M12 8芯转RJ45)(具体颜色见接线图的线性颜色)	pc	8
1	M12 8芯X型孔型/RJ45转换器专用座子半成品: 2CA4-D-M12-F-S8X-RJ45	pc	1

GENERAL TOLERANCE (UNLESS SPECIFIED)	DWN		
	CHK		
	APVD		
N/A	TITLE	M12-S8X/RJ45-A	
 THIRD ANGLE	UNIT	REV	PART NO
	MM	A	M12孔型 8芯X编码/RJ45直型转接器
SIZE	SHEET	DRAWING NO	
A4	1 OF 1	3CA1-M12-S8X/RJ45-A	

声明: 请贵司在2个工作日内确认并回传图纸, 过期未回传的, 默认为贵司已确认合格

业务确认

客户	图号	日期	制图	审核
料号		2021-12-29	周子翔	
品名		单位: mm	Size:A4	 RoHS